

Allgemein

Den ITS^{R3} Client benötigen alle Kandidat:innen, die an einer e-Prüfung teilnehmen möchten.

Prüfer:innen und Testcenter-Administrator:innen benötigen den ITS^{R3} Client, um den ITS^{R3} Organizer für das Organisieren von Vorbereitungs- und Zertifikatsprüfungen verwenden zu können.

EMPFEHLUNG: Um den ITS^{R3} Client möglichst „speicherplatz-sparend“ einzurichten, empfehlen wir eigene Benutzerkonten für e-Prüfungen einzurichten.

Eigene Benutzerkonten für e-Prüfungen / ITS^{R3} Client nur für Prüfungs-Benutzerkonten

1. Vorbereitung (einmalig)

Richten Sie auf allen PCs, die später für e-Prüfungen verwendet werden, ein eigenes Benutzerkonto für e-Prüfungen ein.

Mit Einrichten eigener Benutzerkonten für e-Prüfungen braucht der ITS^{R3} Client nur einmalig pro PC bzw. pro Konto eingerichtet werden.


Verwenden Kandidat:innen ihre persönlichen Kandidaten-Benutzerkonten für e-Prüfungen, so muss jede Kandidatin / jeder Kandidat den ITS^{R3} Client extra für ihr / sein Konto einrichten.



2. Zentraler Download & Speicherung des ITS^{R3} Client Setup

Laden Sie in Ihrer Rolle als Testcenteradmin das ITS^{R3} Client Setup herunter. Speichern Sie die Datei auf einem allgemein verfügbaren Netzlaufwerk.


Download: <https://go.bitmedia.at/itsr3exe>

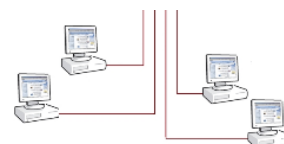
 ITS^{R3} (\\ws830054) (I:)

3. Anmelden Prüfungs-Benutzerkonto & ITS^{R3} APP

Lassen Sie Ihre Schüler:innen mit den Anmeldedaten der Prüfungs-Benutzerkonten einsteigen.

Über das Netzlaufwerk sollten diese nun direkt auf das ITS^{R3} Client Setup zugreifen und die Datei ausführen können.

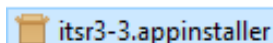
 ITS^{R3} (\\ws830054) (I:)





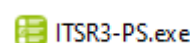
4. Standardinstallation mit App-Store

Zum Starten der Datei „itsr3?.appinstaller“ muss der Microsoft Store samt dem App-Installer aktiviert sein. Mit Doppelklick starten Sie die Installation des ITS^{R3} Clients. Schließen Sie den Client nach erfolgreicher Installation.



Hinweis: Dies erkennt man am Symbol der „itsr3?.appinstaller“ Datei. Sollte es keine Zuordnung der Dateierdung geben, wird anstelle des Appinstaller-Symbols ein weißes Blatt Papier angezeigt. Ihre Windows 10 Version muss mindestens die Version 1809 sein

5. Alternative: Installation mit PowerShell



- a. Mit Doppelklick der Datei „ITSr3-PS.exe“ starten Sie die Installation des ITS^{R3} Clients. Schließen Sie den Client nach erfolgreicher Installation.

Hinweis: Für die Kandidat:innen muss das Ausführen von PowerShell Scripts möglich sein

- b. Installation direkt über PowerShell Skript.
Windows+R starten die Befehlszeile rechts einfügen:

Mit OK wird das PS Skript heruntergeladen und direkt ausgeführt. Schließen Sie den Client nach erfolgreicher Installation.

powershell -ExecutionPolicy
Unrestricted -Command "irm
<https://go.bitmedia.at/itsr3psliex>"

Hinweis: Für die Kandidat:innen muss das Ausführen von PowerShell Scripts möglich sein

6. Programmstart vor Prüfungsbeginn (laufend)

Um sich für eine Prüfung anzumelden, wird im ITS^{R3} Portal der Anmelde-Link aufgerufen. Der ITS^{R3} Client startet nach der Anmeldung automatisch.

Für weitere Informationen wenden Sie sich bitte an unseren Support:

support@bitmedia.at

+43 (0) 316 / 286 186

Änderungsdatum: 24.10.2023