

Download/Ausführen des ITS^{R3} Clients und Anmeldung an der Web-Applikation: ITS^{R3} Organizer Xpert
Für weitere Informationen wenden Sie sich bitte an den First Level Support (pz@vhs-nds.de +49511/30033057)

Download, Ausführen, Installation des ITS^{R3} Clients und Anmeldung an den ITS^{R3} Organizer Xpert

Schritt 1

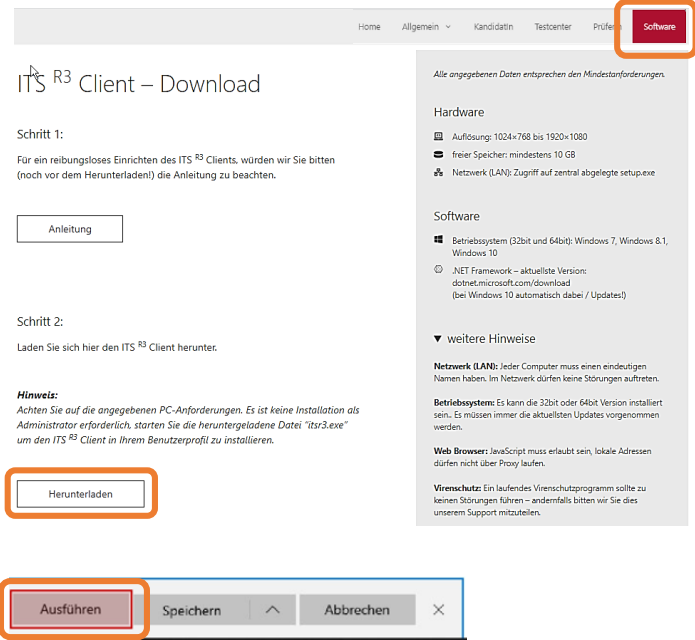
Download und Ausführen

Laden Sie sich den ITS^{R3} Client zur Installation von dem jeweiligen Xpert Prüfungsportal runter:

- <https://its.bitmedia.at/xpert-ecp/software/>
- <https://its.bitmedia.at/xpert-dcp/software/>
- <https://its.bitmedia.at/xpert-gfc/xpert-gfc-software/>

Starten Sie die Installation durch Ausführen der heruntergeladenen Datei: **itsr3-peruser-2.0.1.msi** (140 MB)

Hinweis: Es sind keine Administratorrechte erforderlich. Beachten Sie die Mindestanforderung an Hard- und Software. Möchten Sie die Datei zuvor speichern und dann mit Doppelklick ausführen, empfehlen wir einen Ordner „ITS“ anzulegen: C:\ITS



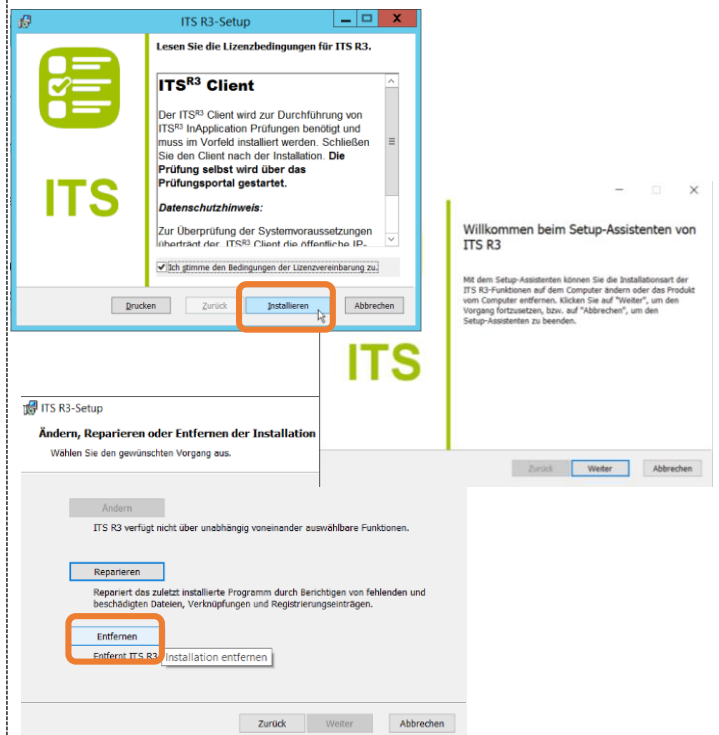
Schritt 2

Installation und bestätigen der Lizenzvereinbarung

Bestätigen Sie vor der Installation die Lizenzvereinbarung.

Entfernen Sie ggf. eine ältere ITS^{R3} Version. Ein „Reparieren“ der vorhandenen Installation wird nicht empfohlen.

Klicken Sie auf „Fertig stellen“, um den Setup-Assistenten zu beenden.



Schritt 3

Anmeldung an den ITS^{R3} Organizer Xpert

Registerkarte Testcenter

Um einen Xpert Online-Fitnesscheck (Vorbereitungsprüfung) anzulegen und zu starten, müssen Sie sich mit Ihrer **Benutzerkennung** als **OrganisatorIn** anmelden.

Registerkarte KandidatInnen

Die **KandidatInnen (TAN)** melden sich dann mit den dort generierten **TANs** an den Xpert Online-Fitnesscheck an.

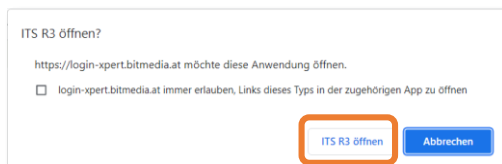
Registerkarte PrüferIn

Um eine zuvor in der EM.MA angelegte Xpert Online- Zertifikatsprüfung mit einem **GO** zu aktivieren, melden Sie mit Ihrer **Benutzerkennung** als **PrüferIn** an.

Registerkarte KandidatInnen

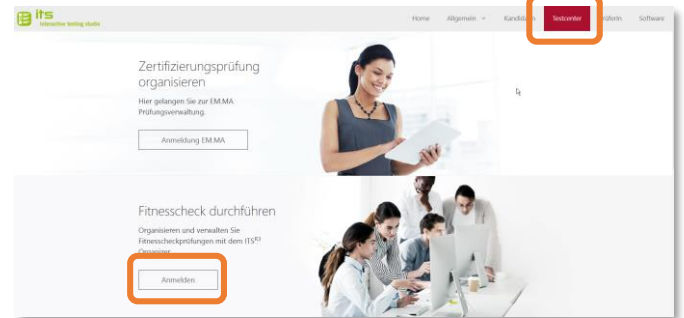
Die **KandidatInnen** melden sich mit der Ihnen bekannten **Examens-ID** und Ihrem **Vor- und Nachnamen** an.

Hinweis: Der Einstieg zu den Xpert Online-Prüfungen → ITS R3 Organizer Xpert, muss immer über das Xpert Prüfungsportal erfolgen. „ITSR3 öffnen“

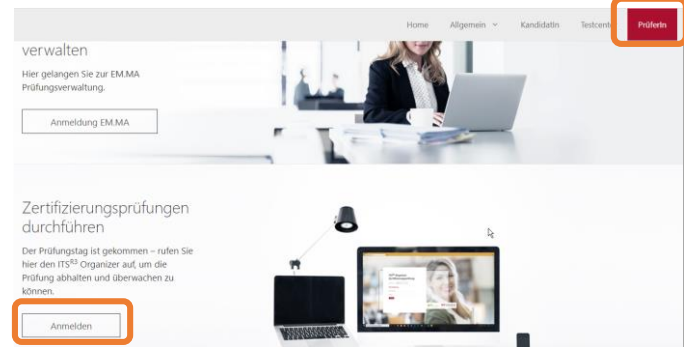


Hinweis: Die zuvor in der EM.MA angelegte „echte“ Zertifikatsprüfung wird am tatsächlichen Prüfungstag an die Web-Applikation ITS^{R3} Organizer übertragen und angezeigt.

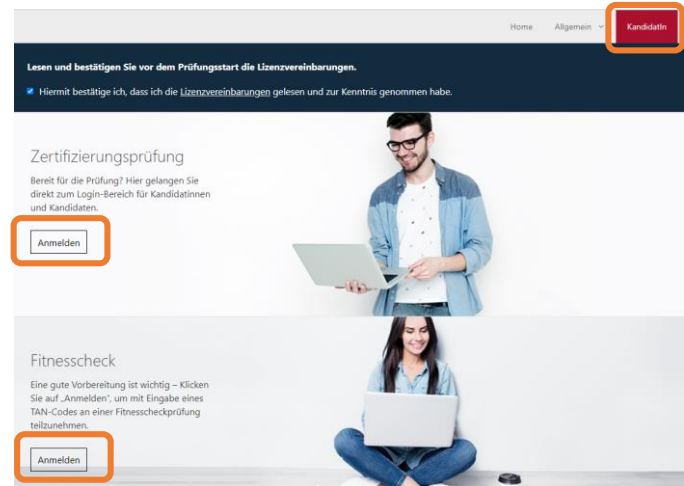
Xpert Prüfungsportal → Anlegen Xpert Online-Fitnesscheck



Xpert Prüfungsportal → Aktivieren Xpert Online-Zertifikatsprüfung



Xpert Prüfungsportal → Anmeldung Xpert Online-Fitnesscheck/Echtprüfung



Anmeldung ITS R3 Organizer Xpert

